

# Zasilacze UPS Delta – Rodzina Amplon

Seria RT 3. generacji, jednofazowa, 1/2/3 kVA

Model standardowy

## Chroń swoje urządzenia brzegowe przy pomocy inteligentnego i ekonomicznego systemu zasilania

Amplon seria RT to zasilacze awaryjne typu online z podwójną konwersją napięcia zapewniające wysoki stopień ochrony. Urządzenia te można wykorzystywać jako jednostki wolnostojące lub po zamontowaniu w szafie typu rack w miejscu o wysokości 2U. Czysta fala sinusoidalna na wyjściu zasilaczy zapewnia ochronę przed różnymi anomaliami sieci zasilającej: od zaników napięcia po zniekształcenia harmoniczne. Dzięki zasilaczom RT 3. generacji podłączone urządzenia są zawsze bezpiecznie zasilane.



### Wysoka dostępność

- Układ podwójnej konwersji napięcia i zerowy czas przełączania
- Możliwość pracy w temperaturze aż do 50 °C pozwala na pracę w każdych warunkach
- Wysoka odporność na pracę w przeciążeniu pozwala na kontynuację zasilania nawet w przypadku przedłużającego się podwyższonego poboru

### Ekologia i niski całkowity koszt posiadania (TCO)

- Wysoki współczynnik mocy wyjściowej (0,9) zapewnia więcej energii dla zasilania odbiorów gwarantowanych
- Sprawność konwersji AC-AC do 90 % oraz sprawność na poziomie 95 % w trybie ECO przyczyniają się do znacznych oszczędności energii
- Szeroki zakres napięć wejściowych i wyjściowych umożliwia pracę w niestabilnych warunkach zasilania oraz minimalizuje czas pracy z baterii

### Łatwość zarządzania

- Możliwość stosowania jako jednostki wolnostojącej lub w szafie typu rack jako jednostki o wysokości 2U dzięki obrotowemu ekranowi LCD
- Ekran LCD i intuicyjny interfejs użytkownika umożliwiają łatwe monitorowanie i konfigurację
- Inteligentne oprogramowanie do zarządzania podłączane za pośrednictwem portu RS232 lub USB umożliwia zdalne monitorowanie i konfigurację



IT



Telekomunikacja



Przemysł



Transport



Bankowość



Instytucje  
rządowe



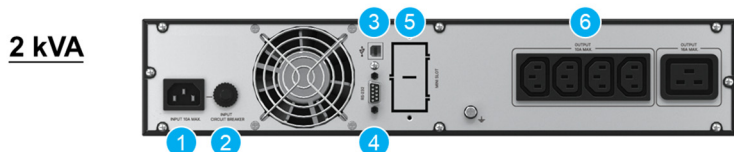
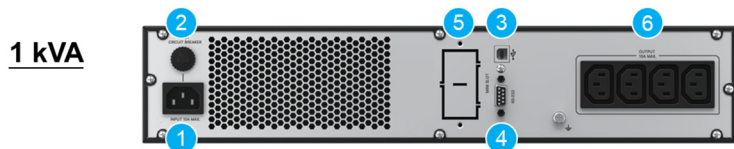
MŚP



Handel

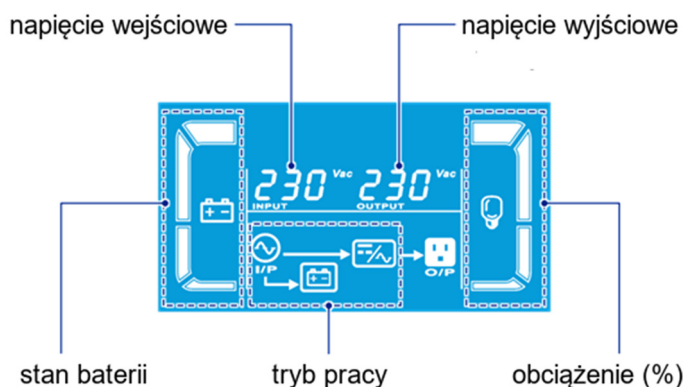


## Panel tylny



- 1 wejście zasilania
- 2 bezpiecznik wejściowy
- 3 port USB
- 4 port RS232
- 5 złącze kart Mini
- 6 gniazdo wyjściowe

## Ekran LCD



## Sposób montażu



Możliwość stosowania jako jednostki wolnostojącej lub w szafie typu rack jako jednostki o wysokości 2U dzięki obrotowemu ekranowi LCD

## Czasy pracy

### 1 kVA

Obciążenie	90 W	180 W	270 W	360 W	450 W	540 W	630 W	720 W	810 W	900 W
Czas pracy	57,5	26,9	16,8	11,9	9,1	7,3	6,1	3,5	3,5	3,1

### 2 kVA

Obciążenie	180 W	360 W	540 W	720 W	900 W	1080 W	1260 W	1440 W	1620 W	1800 W
Czas pracy	61,1	28,3	17,7	12,5	9,5	7,7	6,5	3,5	3,5	3,3

### 3 kVA

Obciążenie	270 W	540 W	810 W	1080 W	1350 W	1620 W	1890 W	2160 W	2430 W	2700 W
Czas pracy	67,1	29,4	18,1	12,5	10,3	8,2	6,9	3,5	3,5	3,5

Jednostka: minuty

(1) Czas pracy szacowany dla pracy w temperaturze 25 °C przy w pełni naładowanych bateriach

## Specyfikacja techniczna

Model	RT-1K	RT-2K	RT-3K
Topologia	Tryb on-line/podwójnej konwersji		
Moc znamionowa	1 kVA 0,9 kW	2 kVA 1,8 kW	3 kVA 2,7 kW
<b>WEJŚCIE</b>			
Napięcie znamionowe	220/230/240 V AC		
Zakres napięcia	180 – 280 V AC (pełne obciążenie); 120 – 300 V AC (obciążenie 50 %)		
Częstotliwość	40 – 70 Hz		
Współczynnik mocy	≥ 0,99 (pełne obciążenie)		
Złącza	IEC C14 – 1 szt.		IEC C20 – 1 szt.
<b>WYJŚCIE</b>			
Napięcie znamionowe	208 <sup>(1)</sup> , 220, 230, 240 V AC		
Regulacja napięcia	±1 %		
Częstotliwość	50/60 Hz ± 0,5 %		
THDu	< 3 % (obciążenie liniowe)		
Współczynnik mocy	0,9		
Złącza	IEC C13 – 4 szt.	IEC C13 – 4 szt. C19 – 1 szt.	
Przebieżalność	< 105 – 110 %: 10 minut; 110 – 130 %: 30 sekund; 130 – 150 %: 3 sekundy		
Współczynnik szczytu	3:1		
<b>SPRAWNOŚĆ</b>			
Tryb online	88 %		90 %
Tryb ECO	93 %	94 %	95 %
<b>BATERIE</b>			
Typ baterii	Szczelne baterie kwasowo-ołowiowe (VRLA), baterie wewnętrzne		
Napięcie znamionowe	24 V DC	48 V DC	72 V DC
Liczba sztuk	2 szt.	4 szt.	6 szt.
Czas pracy	pełne obciążenie	3,1 minuty	3,3 minuty
	obciążenie 70 %	6,1 minuty	6,5 minuty
Czas ładowania	4 godziny do poziomu 90 %		
Prąd ładowania	1 A		
<b>INTERFEJSY KOMUNIKACYJNE</b>			
Wyświetlacz	Ekran LCD z diodami LED		
Złącza	USB, RS-232, złącze Mini (obsługa kart Mini SNMP, Mini Modbus i karty Mini przekaźników wej./wyj.)		
<b>DANE FIZYCZNE</b>			
Wymiary (sz. x gł. x wys.)	438 x 310 x 86 mm	438 x 410 x 86 mm	438 x 630 x 86 mm
Waga netto	10,6 kg	17,9 kg	26,6 kg
Wymiary opakowania (sz. x gł. x wys.)	600 x 500 x 240 mm	565 x 700 x 240 mm	600 x 760 x 240 mm
Waga opakowania	13,9 kg	22 kg	31,5 kg
<b>WARUNKI EKSPLOATACJI</b>			
Temperatura pracy	0 do 50 °C (moc znamionowa obniżona do 70 % dla temperatur w zakresie od 40 do 50 °C)		
Wilgotność	10 – 90 % (bez kondensacji)		
Poziom hałasu	≤ 50 dBA		
Wysokość pracy	0 – 3000 m (obniżenie mocy znamionowej o 1 % na każde 100 m przy pracy na wysokości od 2000 do 3000 m)		
Temperatura przechowywania	-20 °C do +50 °C		
Stopień ochrony	IP20		
<b>ZGODNOŚĆ</b>			
Bezpieczeństwo	CE, UKCA		
Kompatybilność elektromagnetyczna (EMC)	IEC 62040-2		
Zrównoważony rozwój	RoHS, REACH		

(1) moc znamionowa obniżona do 70 %

Specyfikacja techniczna może ulec zmianie w dowolnym momencie bez wcześniejszego powiadomienia.

## Zarządzanie zasilaczami UPS

### Oprogramowanie UPSentry

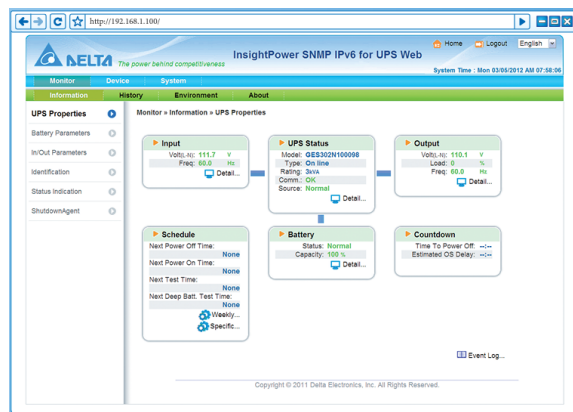
- Obsługa komunikacji RS232 i USB
- Harmonogramy wyłączenia, ponownego uruchomienia i testu baterii
- Śledzenie zdarzeń

### Oprogramowanie ShutdownAgent

- Nienadzorowane bezpieczne wyłączenie wielu urządzeń podłączonych do sieci

### Karta SNMP IPv6 (opcja)

- Zdalne zarządzanie zasilaczem UPS z dowolnego komputera w sieci lokalnej lub przez internet
- Konfiguracja parametrów pracy zasilania (po zalogowaniu)
- Dostęp do logów systemowych danych historycznych



## Zawartość zestawu

### Akcesoria standardowe

Zasilacz Delta Amplon RT 3. generacji	Instrukcja użytkownika
Przewód USB (1,5 m)	Przewód zasilający z wtyczką Schuko (1,5 m)
Elementy montażowe do szaf rack i podstawki do pracy w pozycji pionowej	Oprogramowanie ShutdownAgent
Oprogramowanie UPSentry	



Więcej informacji o produkcie

## Akcesoria opcjonalne

### Akcesoria do zarządzania zasilaczami UPS

Karta Mini SNMP IPv6 (numer katalogowy: SCMS100035)	Umożliwia bezpieczne zarządzanie zasilaczem UPS przy pomocy protokołu SNMP lub za pomocą przeglądarki Internetowej.
Karta Mini Relay I/O (numer katalogowy: 3915101864-S)	Posiada 6 przełączników wyjściowych umożliwiających monitorowanie stanu i 2 przełączniki wejściowe umożliwiające zdalne wyłączenie oraz testowanie baterii zasilacza UPS.
Karta Mini Modbus (numer katalogowy: 3915101865-S)	Umożliwia komunikację z komputerami PC przy pomocy protokołu RS485 i RS232.

### Instalacja

Zestaw szyn montażowych (numer katalogowy: 3915100011-S)	Umożliwia montaż zasilacza UPS i zewnętrznego modułu bateryjnego w 19-calowej szafie rack.
---	--

