

Zasilacze UPS Delta – Rodzina Amplon

Seria RT 3. generacji, jednofazowa, 1/2/3 kVA

Model o wydłużonym czasie podtrzymania

Chroń swoje urządzenia brzegowe przy pomocy inteligentnego i ekonomicznego systemu zasilania

Amplon seria RT to zasilacze awaryjne typu online z podwójną konwersją napięcia zapewniające wysoki stopień ochrony. Urządzenia te można wykorzystywać jako jednostki wolnostojące lub po zamontowaniu w szafie typu rack w miejscu o wysokości 2U. Czysta fala sinusoidalna na wyjściu zasilaczy zapewnia ochronę przed różnymi anomaliami sieci zasilającej: od zaników napięcia po zniekształcenia harmoniczne. Dzięki zasilaczom RT 3. generacji podłączone urządzenia są zawsze bezpiecznie zasilane.



Wysoka dostępność

- Układ podwójnej konwersji napięcia i zerowy czas przełączania
- Możliwość pracy w temperaturze aż do 50°C pozwala na pracę w każdych warunkach
- Wysoka odporność na pracę w przeciążeniu pozwala na kontynuację zasilania nawet w przypadku przedłużającego się podwyższonego poboru

Ekologia i niski całkowity koszt posiadania (TCO)

- Wysoki współczynnik mocy wyjściowej (0,9) zapewnia więcej energii dla zasilania odbiorów gwarantowanych
- Sprawność konwersji AC-AC do 90% oraz sprawność na poziomie 95% w trybie ECO przyczyniają się do znacznych oszczędności energii
- Szeroki zakres napięć wejściowych i wyjściowych umożliwia pracę w niestabilnych warunkach zasilania oraz minimalizuje czas pracy z baterii

Łatwość zarządzania

- Możliwość stosowania jako jednostki wolnostojącej lub w szafie typu rack jako jednostki o wysokości 2U dzięki obrotowemu ekranowi LCD
- Ekran LCD i intuicyjny interfejs użytkownika umożliwiają łatwe monitorowanie i konfigurację
- Inteligentne oprogramowanie do zarządzania podłączane za pośrednictwem portu RS-232 lub USB umożliwia zdalne monitorowanie i konfigurację



IT



Telekomunikacja



Przemysł



Transport



Bankowość



Instytucje
rządowe



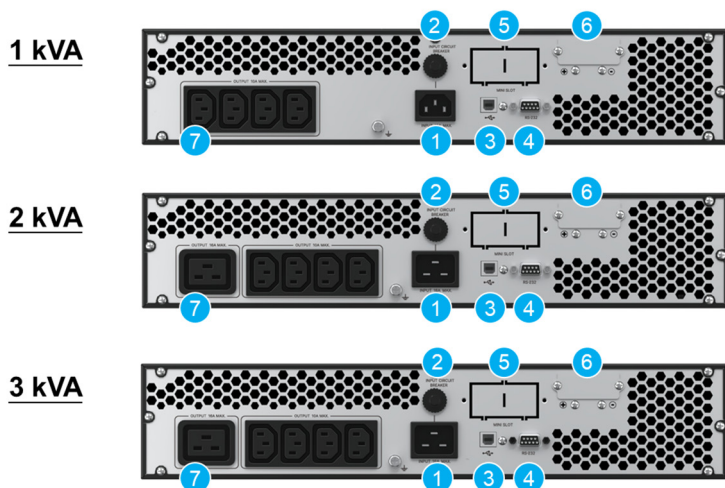
MŚP



Handel

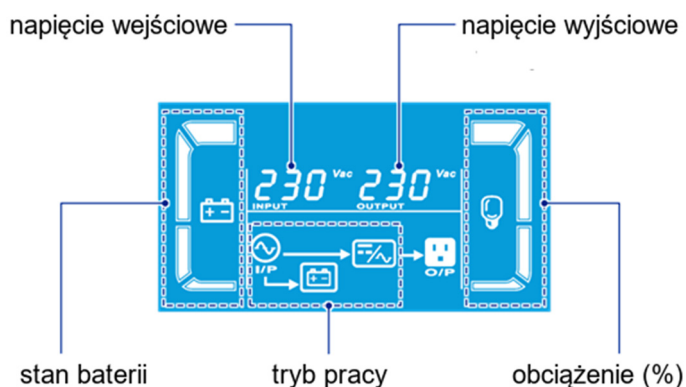


Panel tylny



- 1 wejście zasilania
- 2 bezpiecznik wejściowy
- 3 port USB
- 4 port RS-232
- 5 złącze kart Mini
- 6 złącze zewnętrznego modułu baterii
- 7 gniazdo wyjściowe

Ekran LCD



Sposób montażu



Możliwość stosowania jako jednostki wolnostojącej lub w szafie typu rack jako jednostki o wysokości 2U dzięki obrotowemu ekranowi LCD

Czasy pracy

1 kVA

	90 W	180 W	270 W	360 W	450 W	540 W	630 W	720 W	810 W	900 W
UPS + 1 zew. moduł bateryjny	87,4	38,2	22,3	15,4	12,0	10,0	8,8	7,7	6,6	5,3
UPS + 2 zew. moduły bateryjne	201,9	96,7	59,2	40,6	29,9	23,2	18,8	15,8	13,7	12,2
UPS + 3 zew. moduły bateryjne	318,3	158,5	100,2	70,5	52,9	41,4	33,5	27,8	23,6	20,4
UPS + 4 zew. moduły bateryjne	435,3	221,2	142,5	102,0	77,6	61,5	50,2	41,8	35,5	30,7

2 kVA

	180 W	360 W	540 W	720 W	900 W	1080 W	1260 W	1440 W	1620 W	1800 W
UPS + 1 zew. moduł bateryjny	90,8	39,8	23,3	16,0	12,4	10,4	9,1	8,0	6,9	5,7
UPS + 2 zew. moduły bateryjne	209,3	100,6	61,7	42,3	31,2	24,3	19,7	16,5	14,3	12,7
UPS + 3 zew. moduły bateryjne	329,7	164,6	104,3	73,5	55,2	43,2	35,0	29,0	24,6	21,3
UPS + 4 zew. moduły bateryjne	450,7	229,6	148,1	106,2	80,9	64,1	52,3	43,7	37,1	32,0

3 kVA

	270 W	540 W	810 W	1080 W	1350 W	1620 W	1890 W	2160 W	2430 W	2700 W
UPS + 1 zew. moduł bateryjny	58,8	24,9	15,1	11,2	9,2	7,6	5,8	3,3	2,5	2,0
UPS + 2 zew. moduły bateryjne	142,8	65,9	39,2	26,6	19,7	15,6	13,1	11,5	10,3	9,4
UPS + 3 zew. moduły bateryjne	229,5	111,3	68,6	47,3	34,9	27,1	22,0	18,4	15,8	14,0
UPS + 4 zew. moduły bateryjne	317,1	158,0	99,7	70,0	52,4	40,9	33,1	27,5	23,3	20,2

Jednostka: minuty

(1) Możliwość podłączenia do 4 zewnętrznych modułów bateryjnych

(2) Czas pracy szacowany dla pracy w temperaturze 25°C przy w pełni naładowanych bateriach

Specyfikacja techniczna

Model	RT-1K	RT-2K	RT-3K
Topologia	Tryb on-line/podwójnej konwersji		
Moc znamionowa	1 kVA 0,9 kW	2 kVA 1,8 kW	3 kVA 2,7 kW
WEJŚCIE			
Napięcie znamionowe	220/230/240 V AC		
Zakres napięcia	180 – 280 V AC (pełne obciążenie); 120 – 300 V AC (obciążenie 50%)		
Częstotliwość	40 – 70 Hz		
Współczynnik mocy	≥ 0,99 (pełne obciążenie)		
WYJŚCIE			
Napięcie znamionowe	208 ⁽¹⁾ , 220, 230, 240 V AC		
Regulacja napięcia	±1%		
Częstotliwość	50/60 ± 3 Hz		
THDu	< 3% (obciążenie liniowe)		
Współczynnik mocy	0,9		
Złącza	IEC C13 – 4 szt.	IEC C13 – 4 szt. C19 – 1 szt.	
Przebieżalność	< 105 – 110%: 10 minut; 110 – 130%: 30 sekund; 130 – 150%: 3 sekundy		
Współczynnik szczytu	3:1		
SPRAWNOŚĆ			
Tryb online	88%		90%
Tryb ECO	93%	94%	95%
BATERIE			
Typ baterii	Szczelne baterie kwasowo-ołowiowe (VRLA), zewnętrzne moduły bateryjne		
Napięcie znamionowe	36 V DC	72 V DC	
Liczba sztuk	3 szt.	6 szt.	
Praca równoległa	Do 4 zewnętrznych modułów bateryjnych		
Prąd ładowania	1/2/4/6 A (konfigurowalny)		
INTERFEJSY KOMUNIKACYJNE			
Wyświetlacz	Ekran LCD z diodami LED		
Złącza	USB, RS-232, złącze Mini (obsługa kart Mini SNMP, Mini MODBUS i karty Mini przekaźników wej./wyj.)		
DANE FIZYCZNE			
Wymiary (sz. x gł. x wys.)	438 x 310 x 86 mm	438 x 410 x 86 mm	438 x 460 x 86 mm
Waga netto	5,7 kg	8,4 kg	8,9 kg
Wymiary opakowania (sz. x gł. x wys.)	600 x 500 x 240 mm	565 x 700 x 240 mm	545 x 760 x 240 mm
Waga opakowania	9,4 kg	12,8 kg	13,3 kg
WARUNKI EKSPLOATACJI			
Temperatura pracy	0 do 50 °C (moc znamionowa obniżona do 80% dla temperatur w zakresie od 40 do 50 °C)		
Wilgotność	10 – 90% (bez kondensacji)		
Poziom hałas	≤ 50 dBA		
Wysokość pracy	0 – 3000 m (obniżenie mocy znamionowej o 1% na każde 100 m przy pracy na wysokości od 2000 do 3000 m)		
Temperatura przechowywania	-20 °C do +50 °C		
Stopień ochrony	IP20		
ZGODNOŚĆ			
Bezpieczeństwo	CE, UKCA		
Kompatybilność elektromagnetyczna (EMC)	IEC 62040-2		
Zrównoważony rozwój	RoHS, REACH		

(1) moc znamionowa obniżona do 70%

Specyfikacja techniczna może ulec zmianie w dowolnym momencie bez wcześniejszego powiadomienia.

Zarządzanie zasilaczami UPS

Oprogramowanie UPSentry

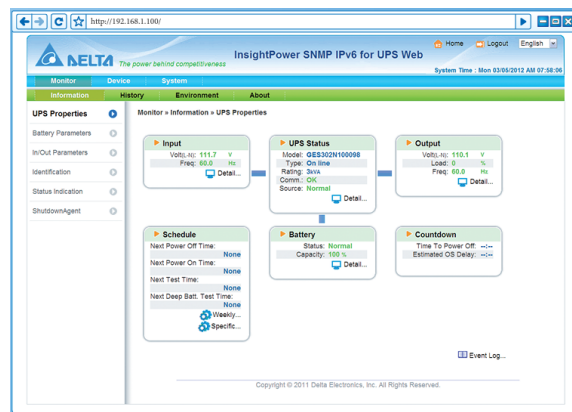
- Obsługa komunikacji RS232 i USB
- Harmonogramy wyłączenia, ponownego uruchomienia i testu baterii
- Śledzenie zdarzeń

Oprogramowanie ShutdownAgent

- Nienadzorowane bezpieczne wyłączenie wielu urządzeń podłączonych do sieci

Karta SNMP IPv6 (opcja)

- Zdalne zarządzanie zasilaczem UPS z dowolnego komputera w sieci lokalnej lub przez internet
- Konfiguracja parametrów pracy zasilania (po zalogowaniu)
- Dostęp do logów systemowych danych historycznych



Zawartość zestawu

Akcesoria standardowe

Zasilacz Delta Amplon RT 3. generacji	Instrukcja użytkownika
Przewód USB (1,5 m)	Przewód zasilający z wtyczką Schuko (1,5 m)
Przewód zewnętrznego modułu bateryjnego (1,5 m)	Elementy montażowe do szaf rack i podstawki do pracy w pozycji pionowej
Oprogramowanie UPSentry	Oprogramowanie ShutdownAgent



Więcej informacji o produkcie

Akcesoria opcjonalne

Zewnętrzny moduł bateryjny	Wymiary (sz. x gł. x wys.)	Waga netto	Wymiary opakowania (sz. x gł. x wys.)	Waga z opakowaniem
Zewnętrzny moduł bateryjny dla modelu RT-1K (numer katalogowy: BBA032B9009035)	438 x 410 x 86 mm	13,8 kg	600 x 500 x 240 mm	15,8 kg
Zewnętrzny moduł bateryjny dla modeli RT-2K i RT-3K (numer katalogowy: BBA062B6009135)	438 x 410 x 86 mm	21,9 kg	600 x 500 x 240 mm	23,9 kg

Akcesoria do zarządzania zasilaczami UPS

Karta Mini SNMP IPv6 (numer katalogowy: SCMS100035)	Umożliwia bezpieczne zarządzanie zasilaczem UPS przy pomocy protokołu SNMP lub za pomocą przeglądarki Internetowej.
Karta Mini Relay I/O (numer katalogowy: 3915101864-S)	Posiada 6 przełączników wyjściowych umożliwiających monitorowanie stanu i 2 przełączniki wejściowe umożliwiające zdalne wyłączenie oraz testowanie baterii zasilacza UPS.
Karta Mini MODBUS (numer katalogowy: 3915101865-S)	Umożliwia komunikację z komputerami PC przy pomocy protokołu RS-485 i RS-232.

Instalacja

Zestaw szyn montażowych (numer katalogowy: 3915100011-S)	Umożliwia montaż zasilacza UPS i zewnętrznego modułu bateryjnego w 19-calowej szafie rack.
---	--

