

# Delta USV Amplon Familie

N Gen3 Serie, einphasig 1/2/3 kVA

## Kleine zuverlässige Stromversorgung für kritische Anwendungen im Büro und Zuhause

Die Amplon N Generation 3 Serie 1-3 kVA ist ein unterbrechungsfreies Online-Doppelwandler-Stromversorgungssystem (USV) in einem kompakten Tower-Design. Sie liefert eine saubere sinusförmige Eingangsspannung für IT und andere empfindliche Geräte und verhindert Unterbrechungen, Datenverluste oder Geräteschäden durch Spannungsabfälle, Spannungsspitzen, Oberwellenverzerrungen und andere Stromausfälle.



### Hohe Verfügbarkeit

- Ausgangsleistungsfaktor 0,9 liefert mehr Leistung für kritische Lasten
- Echte Online-Doppelwandler-Topologie und keine Umschaltzeit auf Batteriebetrieb
- Die Kompatibilität mit Generatoren gewährleistet eine saubere, unterbrechungsfreie Stromversorgung der Verbraucher während eines längeren Stromausfalls

### Grün mit niedrigem TCO

- Geeignet für den Betrieb in rauen elektrischen Umgebungen mit breitem Spannungsbereich zur Minimierung des Batterieverbrauchs
- Hervorragende Überlastfähigkeit ermöglicht die Fortsetzung des Betriebs innerhalb der Parameter
- Online-Wirkungsgrad bis zu 90 % und ECO-Wirkungsgrad bis zu 95 % für bessere Energieeinsparungen

### Einfaches Management

- Das LCD-Display liefert USV-Statusinformationen und bietet die Möglichkeit zur lokalen Konfiguration
- Unterstützt mehrere Kommunikationsschnittstellen, einschließlich USB, RS-232 und Mini-Slot (Option für Mini-SNMP, Mini-Modbus und Mini-Relais-Karte) für die Fernüberwachung und -konfiguration
- Die Batterie-Selbsttestfunktion gewährleistet eine frühzeitige Erkennung des Batteriestatus, wenn die Batterien ausgetauscht werden müssen



IT



Telekom



Industrie



Transport



Finanzen



Behörden



KMU



Handel

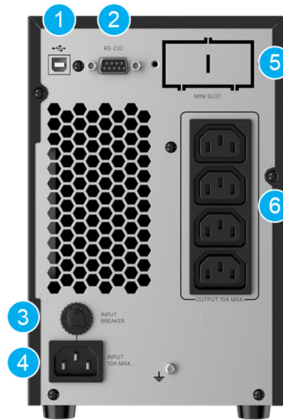


## Rückseite

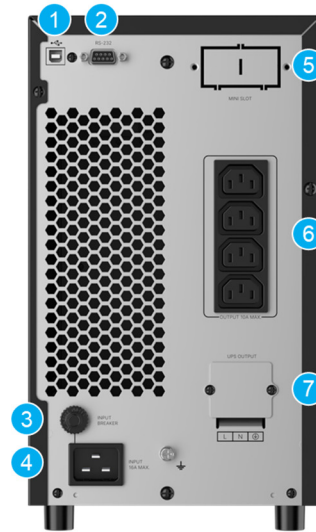
### 1 kVA



### 2 kVA

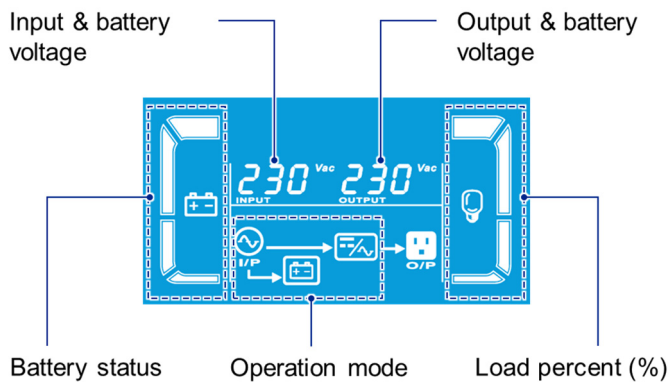


### 3 kVA



- 1 USB port
- 2 RS-232 port
- 3 Input circuit breaker
- 4 AC input
- 5 Mini slot
- 6 Output socket
- 7 Output terminal

## LCD



## Überbrückungszeit

### 1 kVA

Belastung	90 W	180 W	270 W	360 W	450 W	540 W	630 W	720 W	810 W	900 W
Backupzeit	57,5	26,9	16,8	11,9	9,1	7,3	6,1	4,3	3,6	3,1

### 2 kVA

Belastung	180 W	360 W	540 W	720 W	900 W	1080 W	1260 W	1440 W	1620 W	1800 W
Backupzeit	61,1	28,3	17,7	12,5	9,5	7,7	6,5	4,5	3,8	3,3

### 3 kVA

Belastung	270 W	540 W	810 W	1080 W	1350 W	1620 W	1890 W	2160 W	2430 W	2700 W
Backupzeit	67,1	29,4	18,1	12,5	10,3	8,2	6,9	4,9	4,2	3,6

Einheit: min

## Technische Daten

Modell	NX-1K	NX-2K	NX-3K
Technologie	Online-Doppelwandlung		
Nennleistung	1,0 kVA 0,9 kW	2,0 kVA 1,8 kW	3,0 kVA 2,7 kW
<b>EINGANG</b>			
Nennspannung	220/230 V, einphasig, (L+N+PE)		
Spannungsbereich	160-285 V (Volllast); 120-160 V (mit Reduzierung auf 60-80%)		
Frequenz	50/60 Hz ± 10 Hz		
Leistungsfaktor	> 0,99 (Volllast)		
Netzstecker	1x IEC C14		1x IEC C20
<b>AUSGANG</b>			
Nennspannung	208 <sup>(1)</sup> , 220, 230, 240 V		
Spannungsregelung	± 1%		
Frequenz	50/60 Hz ± 3 Hz		
Klirrfaktor (THDu)	≤ 3% (Linear Last)		
Leistungsfaktor	0,9		
Netzstecker	4x IEC C13		4x IEC C13 + Klemmen
Überlastfähigkeit	≤ 105 %: dauerhaft; 106-110 %: 10 min.; 111-130 %: 30 s.; 131-150 %: 3 s.; > 150 %: sofort		
Scheitelfaktor	3:1		
<b>WIRKUNGSGRAD</b>			
Online-Modus	Bis zu 90 %		
ECO-Modus	Bis zu 95 %		
<b>AKKU</b>			
Akkutyp	VRLA		
Nennspannung	24 VDC	48 VDC	72 VDC
Anzahl	2 Stück	4 Stück	6 Stück
Laufzeit	100 % Last	3,1 Min.	3,3 Min.
	70% Last	6,1 Min.	6,5 Min.
Ladestrom	1 A		
<b>KOMMUNIKATIONSSCHNITTSTELLE</b>			
Display	LCD-Touchscreen mit LED-Anzeigen		
Anschluss	USB, RS-232, Mini-Steckplatz (Option für Mini-SNMP, Mini-Modbus und Mini-Relais-E/A-Karte)		
Akustischer Alarm	Akkumodus, Akku schwach, Überlast, Fehler, Bypass-Modus		
<b>PHYSISCH</b>			
Abmessungen (B x T x H)	145 x 282 x 220 mm	145 x 397 x 220 mm	190 x 421 x 318 mm
Gewicht	9,2 kg	16,8 kg	27 kg
Abmessungen Verpackung (B x T x H)	230 x 360 x 325 mm	230 x 590 x 355 mm	320 x 560 x 460 mm
Gewicht Verpackung	10,3 kg	18,6 kg	28,4 kg
<b>UMGEBUNG</b>			
Betriebstemperatur	0-50 °C (40-50 °C Leistungsverringerung auf 70 % Last)		
Luftfeuchtigkeit	20-90 % (nicht kondensierend)		
Lautstärke <sup>(2)</sup>	< 45 dBA		
Höhenlage	0-4.000 m (Verringerung 1 %/100 m von 1.000 -4.000 m)		
Lagerungstemperatur	-20 bis +50 °C		
Schutzklasse	IP20		
<b>KONFORMITÄT</b>			
Sicherheit	CE, TISI		
EMV	IEC 62040-2		
Nachhaltigkeit	RoHS, REACH		

(1) Verringerung auf 70 % Last

(2) Lautstärketest mit USV < 75 % Last bei 25 °C im Online-Modus

Alle Spezifikationen können ohne vorherige Ankündigung geändert werden.

## Managementlösung

### UPSentry

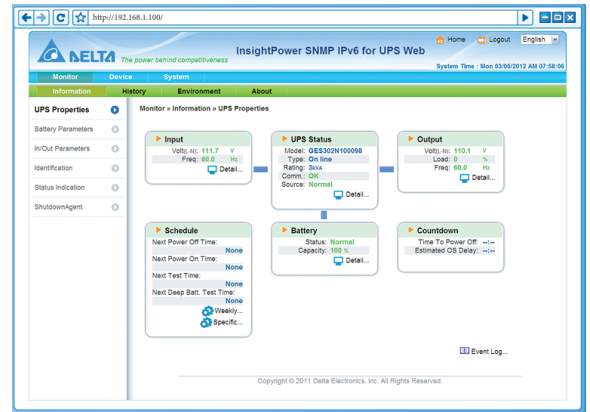
- Unterstützt RS-232- und USB-Kommunikation
- Zeitplanung für Abschaltung, Neustart und Akkutest
- Ereignisverfolgung

### ShutdownAgent

- Ermöglicht ein ordnungsgemäßes, unbeaufsichtigtes Herunterfahren mehrerer Computersysteme über ein Netzwerk

### SNMP IPv6 (optional)

- USV-Remote-Management von jeder Workstation über Internet oder Intranet
- Konfiguration von USV und Systemfunktionen von jedem Client (kennwortgeschützt)
- Ereignisprotokolle und Datenverfolgung



## Lieferumfang

### Standardzubehör

USV N Gen3

Benutzerhandbuch

USB-Kabel (1,5 m)

AC-Eingangskabel (1,5 m)

Kostenlose ShutdownAgent-Software für lokalen USV-Status und Herunterfahren

Kostenlose UPSentry-Software für Netzwerk-Remote-Management



Weitere Produktinformationen

## Optionales Zubehör

### USV-Managementzubehör

Mini-SNMP IPv6 (Teilenummer: SCMS100035)	Verwaltet USV und Systemfunktionen zuverlässig und passt Parameter über SNMP-Managementstationen oder Internetbrowser mithilfe von HTTP-Formularen an.
Mini-Relais-E/A-Karte (Teilenummer: 3915101864-S)	Bietet 6 Relaisausgangskontakte zur Statusüberwachung und 2 Eingangskontakte für einfache Abschaltung und Akkutests beim USV-Management.
Mini-Modbus-Karte (Teilenummer: 3915101865-S)	Unterstützt Modbus-Kommunikation mit einem PC über RS-485- und RS-232-Schnittstelle und ermöglicht so eine flexible und gleichzeitige Verwendung.



Delta Group



Delta Power Solutions



Delta ICT LinkedIn



Delta ICT YouTube

