

# Delta UPS Família Amplon

N Ger.3 - Monofásico, 1/2/3 kVA

**Suporte de energia pequeno e confiável, essencial para pequenos escritórios e residências**

O Amplom N 1-3 kVA em sua terceira geração é um sistema de energia ininterrupta (UPS) de dupla conversão on-line com o melhor design de torre e tamanho compacto de sua categoria. Ele fornece energia onda senoidal limpa para TI e outros equipamentos sensíveis e evita interrupção do trabalho, perda de dados ou danos ao equipamento, que podem ser causados por quedas de tensão, picos, distorção harmônica e outras falhas de energia.



## Alta Disponibilidade

- Com fator de potência de saída 0,9 fornece mais potência para cargas críticas
- Verdadeira topologia online de dupla conversão e tempo de transferência zero para o modo de bateria
- Energia limpa e ininterrupta para as cargas durante uma queda de energia prolongada

## Energia Limpa com Baixo Custo Total de Propriedade (TCO)

- Trabalha em ambientes elétricos agressivos com ampla faixa de tensão para minimizar o uso da bateria
- Excelente capacidade de sobrecarga que permite que a condição de sobrecarga continue dentro do limite
- Eficiência CA-CA de até 90% e no modo ECO de até 95% para maior economia de energia

## Fácil Gerenciamento

- Com display LCD intuitivo, fornece informações de status do UPS com a capacidade de configuração no local
- Suporta múltiplas interfaces de comunicação, incluindo portas USB, RS-232 e formato Mini slot (para mini SNMP, mini Modbus e mini cartão Relé I/O) para monitoramento remoto e configuração
- A função de autoteste da bateria garante a detecção precoce do status e informa quando as baterias precisam ser substituídas



TI



Telecom



Industrial



Transportes



Financeiro



Governo



PME

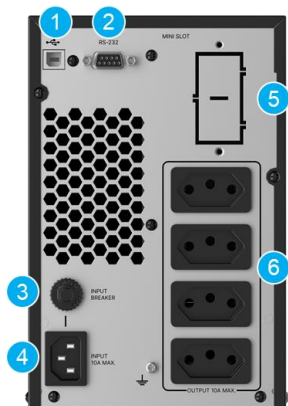


Varejo



## Painel Traseiro

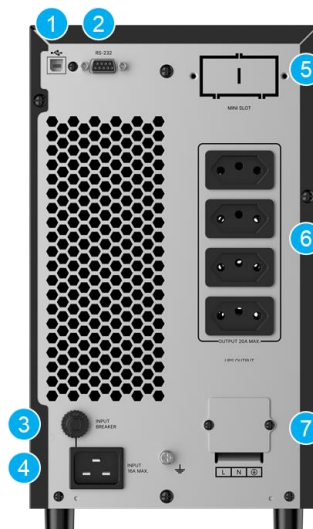
### 1 kVA



### 2 kVA



### 3 kVA

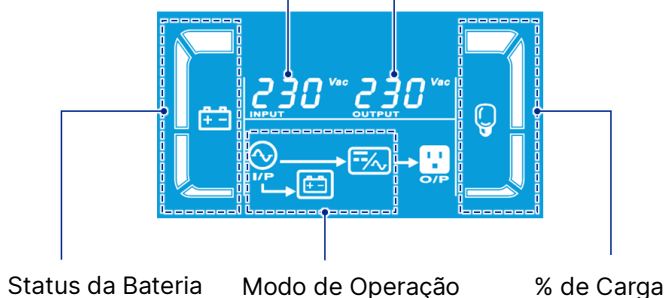


- 1 Porta USB
- 2 Porta RS-232
- 3 Fusível de Entrada
- 4 Entrada CA
- 5 Mini Slot
- 6 Tomadas de Saída
- 7 Terminais de Saída

## Display

Tensão de Entrada e Bateria

Tensão de Saída e Bateria



## Tabela de Autonomia por Carga

### 1 kVA

Carga	90 W	180 W	270 W	360 W	450 W	540 W	630 W	720 W	810 W	900 W
Autonomia	57.5	26.9	16.8	11.9	9.1	7.3	6.1	4.3	3.6	3.1

### 2 kVA

Carga	180 W	360 W	540 W	720 W	900 W	1080 W	1260 W	1440 W	1620 W	1800 W
Autonomia	61.1	28.3	17.7	12.5	9.5	7.7	6.5	4.5	3.8	3.3

### 3 kVA

Carga	270 W	540 W	810 W	1080 W	1350 W	1620 W	1890 W	2160 W	2430 W	2700 W
Autonomia	67.1	29.4	18.1	12.5	10.3	8.2	6.9	4.9	4.2	3.6

\* Em minutos

## Especificações Técnicas

Modelo	NX-1K	NX-2K	NX-3K
Part Number			
Topologia	Online Dupla-Conversão		
Potência Nominal	1 kVA 0.9 kW	2 kVA 1.8 kW	3 kVA 2.7 kW
<b>ENTRADA</b>			
Tensão Nominal	220/230 Vca, Monofásico 2 Fios (FF+T)		
Range de Tensão	180~285 Vca (plena carga); 120~180 Vca (com de-rating de 60~100%)		
Frequência	50/60 Hz ± 10 Hz		
Fator de Potência	> 0.99 (plena carga)		
Conexão	1x IEC C14		1x IEC C20
<b>SAÍDA</b>			
Tensão Nominal	208 <sup>(1)</sup> , 220, 230, 240 Vca		
Regulação de Tensão	±1%		
Frequência	50/60 Hz ± 3 Hz		
Distorção Harmônica Total (THDv)	≤ 3% (carga linear)		
Fator de Potência	0.9		
Conexão	4x tomadas NBR		4x tomadas NBR + 1x terminal
Capacidade de Sobrecarga	≤ 105%: contínuo; 106~110%: 10 min.; 111~130%: 30s.; 131~150%: 3s.; > 150%: imediatamente		
Fator de Crista	3:1		
<b>EFICIÊNCIA</b>			
Modo Online	Maior que 90%		
Modo ECO	Maior que 95%		
<b>BATERIA</b>			
Tipo de Baterias	VRLA		
Tensão Nominal	24 Vcc	48 Vcc	72 Vcc
Quantidade	2 pçs	4 pçs	6 pçs
Autonomia	100% de carga 70% de carga	3.1 min 6.1 min	3.3 min 6.5 min
Corrente de Carga	1 A		
<b>INTERFACE DE COMUNICAÇÃO</b>			
Tela	Tela de LCD com LEDs indicadores		
Portas	USB, RS-232, em mini slot (opção para for mini SNMP, mini Modbus e mini cartão relay I/O)		
Alarmes Audíveis	Modo de Bateria, Baixa Carga de Bateria, Sobrecarga, Falhas, Modo Bypass		
<b>MECÂNICA</b>			
Dimensões (L x P x A)	145 x 282 x 220 mm	145 x 397 x 220 mm	190 x 421 x 318 mm
Peso	9.2 kg	16.8 kg	27 kg
Dimensões Embalagem (L x P x A)	230 x 360 x 325 mm	230 x 590 x 355 mm	320 x 560 x 460 mm
Peso Bruto	10.3 kg	18.6 kg	28.4 kg
<b>AMBIENTE</b>			
Temperatura de Operação	0~50°C (40~50°C de-rating a 70% da carga)		
Umidade	20~90% (sem condensação)		
Ruído Audível <sup>(2)</sup>	< 45 dBA		
Altitude	0-4.000 m (de-rating 1%/100m entre 1.000-4.000m)		
Temperatura de Armazenamento	-20 a +50°C		
Proteção IP	IP20		
<b>NORMAS</b>			
Segurança	IEC 62040-1		
EMC	IEC 62040-2		
Desempenho	IEC 62040-3		
Meio Ambiente	ROHS, REACH		

(1) De-rating a 70% de carga

(2) Teste de ruído audível com UPS < 75% de carga a 25°C no modo online

Todas as especificações estão sujeitas a alterações sem aviso prévio.

## Solução de Gerenciamento

### UPSentry

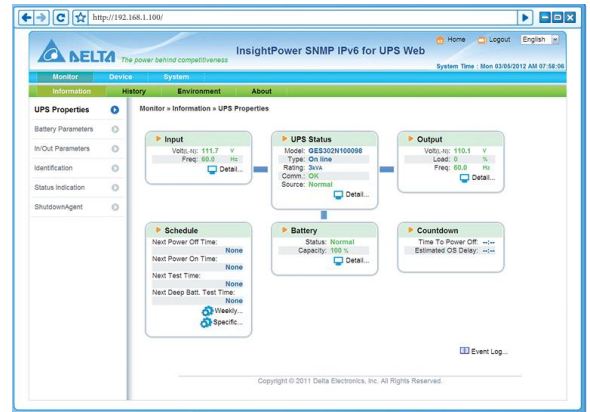
- Suporta RS-232 e Comunicação USB
- Desligamento programado, reinício e teste de baterias
- Rastreamento de Eventos

### Shutdown Agent

- Possibilidade de desligamento autônomo de vários sistemas em uma rede

### SNMP IPv6 (opcional)

- Gerenciamento remoto de UPS de qualquer estação de trabalho através da internet ou intranet internet
- Configuração de Sistemas e UPS de qualquer cliente (protegido por senha)
- Logs de eventos e rastreamento de dados



## O que contém uma caixa?

### Acessórios Básicos

UPS N Gen3

Manual de Usuário

Cabo USB (1.5 m)

Cabo de Entrada CA (1.5 m)

Shutdown Agent software gratuito para verificação de status local e desligamento

UPSentry software gratuito para gerenciamento de rede remota



Mais informações de Produto

## Acessórios Opcionais

### Acessórios de Gerenciamento do UPS

Cartão Mini SNMP IPv6 (Part Number: SCMS100035)	Gerencia a UPS e as funções do sistema com segurança e ajusta os parâmetros por meio de estações de gerenciamento SNMP ou navegadores da Internet usando formulários HTTP.
Cartão Mini Relé I/O (Part Number: 3915101864-S)	Oferece 6 contatos de saída de relé para monitorar o status e 2 contatos de entrada para desligamento simples e teste de bateria no gerenciamento do UPS.
Cartão Mini Modbus (Part Number: 3915101865-S)	Suporta comunicação Modbus com um PC via interfaces RS-485 e RS-232, permitindo uso flexível e simultâneo.



Delta Group



Delta Power Solutions



Delta ICT LinkedIn



Delta ICT YouTube

