

# Программное обеспечение Delta InfraSuite Device Master

Программное обеспечение InfraSuite Device Master предоставляет богатый набор возможностей, упрощающих и автоматизирующих мониторинг критически важного инженерно-технического оборудования. Оно позволяет контролировать состояние всех устройств, запрашивать информацию из журналов событий и архивные данные, помогая пользователям предпринимать соответствующие действия. Это бесплатное и простое в установке программное решение масштабируется в соответствии с ростом вашего бизнеса.

## Преимущества InfraSuite Device Master

### Бесплатное программное обеспечение

InfraSuite Device Master находится в свободном доступе на сайте [www.deltapowersolutions.com](http://www.deltapowersolutions.com). Для скачивания доступно пять позиций – четыре версии и одно руководство. Программа осуществляет мониторинг оборудования систем электропитания и охлаждения.

### Мониторинг в реальном времени

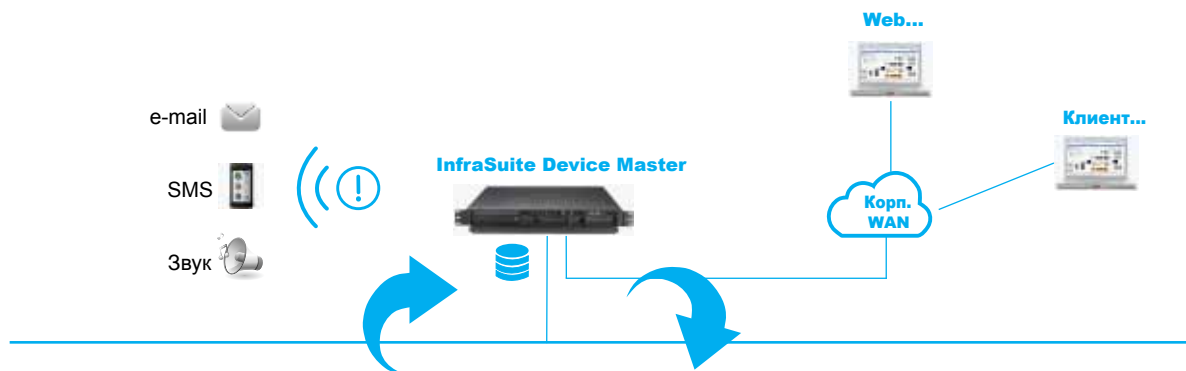
Через систему экранного меню InfraSuite Device Master пользователи могут получать информацию о текущем состоянии критически важного инженерно-технического оборудования ЦОД. Программа обеспечивает просмотр всей текущей информации об устройствах ЦОД, а также их журналов событий, в том числе и для нескольких объектов в разных странах.

### Простота установки и ввода в действие

Файлы для скачивания доступны на сайте [www.deltapowersolutions.com](http://www.deltapowersolutions.com). Программа легко устанавливается на сервер или ПК. Она была специально разработана для быстрой инсталляции и ввода в действие.

### Миграция на программное обеспечение InfraSuite Manager

Если необходим не только мониторинг устройств, но и программное решение для управления всей инфраструктурой ЦОД (DCIM), то использование InfraSuite Device Master является самым простым способом миграции на InfraSuite Manager – разработанное компанией Delta полнофункциональное программное обеспечение DCIM.



Карта SNMP				Питание / Охлаждение	
ИБП	PDC	PDU	STS	Автономный прецизионный кондиционер	Внутрирядный прецизионный кондиционер

PDC – кабинет распределения питания  
PDU – блок распределения питания  
STS – полупроводниковый переключатель без разрыва питания

EMS2000			Окружающая среда			
EMS1000	EMS1100	EMS1200	Счетчик электроэнергии	ПЛК		
Температура Влажность	Управление через DO	Управление через AI				
Дым	Дежжение	Зуммер	Замки	Контакты	Вентилятор	Утечка

DO – дискретные выходы  
AI – аналоговые входы

РИСУНОК 1. Программное обеспечение мониторинга Delta InfraSuite Device Master



Чтобы скачать InfraSuite Device Master, пожалуйста, перейдите по ссылке:  
<http://www.deltapowersolutions.com/en/mcis/data-center-infrasuite-device-master.php>

# Характеристики продукта

## Навигационная графика

InfraSuite Device Master позволяет персонализировать навигационную графику. С помощью встроенных инструментов пользователи могут самостоятельно составлять поэтажные планы размещения оборудования.

## Поддержка различных протоколов

InfraSuite Device Master поддерживает различные протоколы для соединения с устройствами, такие как Modbus, SNMP и OPC.

## Проактивное уведомление

Программа автоматически рассылает уведомления заданным абонентам через электронную почту, с помощью SMS и звуковых сообщений.

## Разграничение уровня доступа пользователей

Пользователей можно разделить на группы по уровню доступа. Объем разрешенных действий для каждого уровня устанавливается администратором. К ним относятся просмотр схем размещения оборудования с определенной детализацией в соответствии с уровнем доступа, контроль работы устройств и систем.

## Управление событиями

InfraSuite Device Master классифицирует события по 16 уровням важности, что помогает пользователям принимать правильные ответные действия. Кроме того, записи о событиях можно запрашивать по времени, типу, уровню важности и устройствам. InfraSuite Device Master регистрирует события системы, оператора и устройства в своей базе данных, где пользователь может контролировать их статус.

## Хранение и резервное копирование данных

InfraSuite Device Master сохраняет все архивные данные и события в своей базе данных. Пользователи могут использовать эти данные для анализа. Кроме того, пользователи могут задавать резервное копирование базы данных по своему усмотрению.



РИСУНОК 2. Навигационная графика

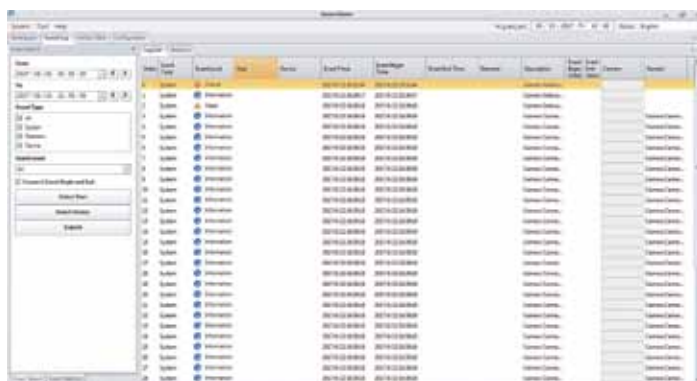


РИСУНОК 3. Журнал событий

# Системные требования

	InfraSuite Device Master (Сервер)	InfraSuite Device Master (Пользовательский интерфейс приложения Windows)	InfraSuite Device Master (Пользовательский веб-интерфейс)
Аппаратные требования	ЦПУ: > 2 ГГц Память: ≥ 4 ГГц Свободное место на диске: ≥ 50 ГБ	ЦПУ: > 2 ГГц Оперативная память: ≥ 4 ГБ	ЦПУ: > 2 ГГц Оперативная память: ≥ 4 ГБ
Программные требования	Поддерживаемые ОС: Windows 7, 8, 10; Windows Server 2008, 2012, 2016	Поддерживаемые ОС: Windows 7, 8, 10; Windows Server 2008, 2012, 2016	Рекомендуемый браузер: Microsoft Internet Explorer v11, Google Chrome v30, Mozilla Firefox v23 и Safari v5.