

Delta InfraSuite Device Master

InfraSuite Device Master는 중요한 장치 모니터링을 단순화하고 자동화하는 다양한 기능을 제공합니다. 또한 사용자가 모든 장치의 상태를 보고 이벤트 로그나 기록 데이터를 조회할 수 있고, 상황에 맞는 적절한 조치를 취할 수 있도록 사용자를 돕습니다. 이 소프트웨어 솔루션은 비용 대비 효율적인 배포뿐만 아니라 비즈니스 성장에 맞게 확장 가능합니다.

InfraSuite Device Master의 이점

무료 설치

InfraSuite Device Master는 기본적으로 장치 모니터링을 위한 5개의 노드(단말)까지 무료로 다운로드할 수 있습니다. 데이터 센터의 전력 및 냉각과 같은 다양한 인프라 시설을 모니터링할 수 있습니다.

실시간 모니터링

사용자는 InfraSuite Device Master의 시스템 화면을 통해 데이터 센터의 주요기능에 대한 최신 상태를 수집 할 수 있습니다. InfraSuite Device Master를 사용하여 다른 국가의 여러 사이트에서도 그 사이트의 모든 장치 정보, 조회 기록 및 이벤트를 동시에 볼 수 있습니다.

쉬운 배포

다운로드 파일은 Delta Software 웹사이트에 준비 되어 있습니다. InfraSuite Device Master는 빠른 설치 및 실행을 위해 설계된 소프트웨어를 사용하기 때문에 서버나 PC에 손쉽게 설치할 수 있습니다.

InfraSuite Manager 로 마이그레이션 가능(DCIM)

장치 모니터링뿐만 아니라 완벽한 DCIM 솔루션을 찾고 계신 경우 InfraSuite Device Master는 Delta의 모든 기능을 갖춘 DCIM 소프트웨어 솔루션인 InfraSuite Manager로 마이그레이션할 수 있는 가장 쉬운 방법입니다.

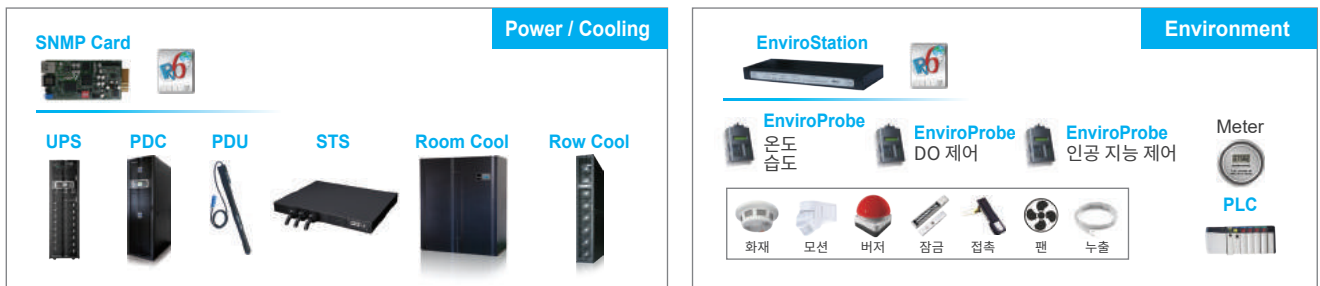
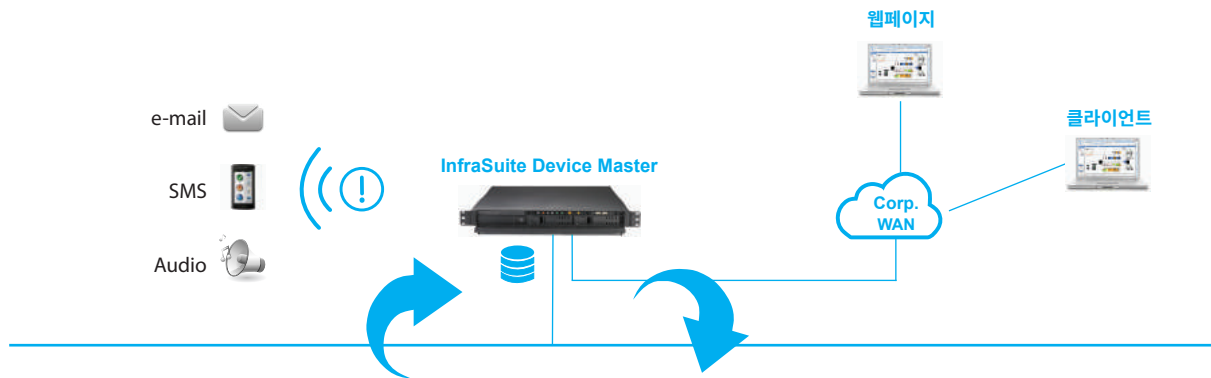


그림1. Delta InfraSuite Device Master 모니터링 응용 방식

Free Download

InfraSuite Device Master를 다운로드하시려면 아래 웹사이트를 이용하세요

<http://www.deltapowersolutions.com/en/mcis/data-center-infra-suite-device-master.php>

제품특징

내비게이션 그래픽 (탐색 그래픽)

InfraSuite Device Master의 탐색 그래픽은 사용자 정의가 가능합니다. 사용자는 제공된 구성 요소를 이용하여 각 층을 설계할 수 있습니다.

다중 프로토콜 지원

InfraSuite Device Master는 Modbus, SNMP 및 OPC와 같은 여러 장치 관련 프로토콜을 지원합니다.

사전 알림

사전 알림을 통해 개인화 이메일, 짧은 메시지, 및 오디오를 사용자에게 자동으로 제공합니다

사용자 계정 관리

사용자는 권한 수준에 따라 그룹으로 분류될 수 있고 각 그룹의 작업 범위 권한은 관리자를 통해 정해집니다. 작업 범위에는 평면도 계획, 장치 제어 및 시스템 작동에 대한 가시적인 접근을 권한 수준별로 나누는 것을 포함하고 있습니다.

이벤트 관리

InfraSuite Device Master는 사용자가 상황에 따라 적절한 조치를 취할 수 있도록 이벤트의 수준을 16단계로 분류했습니다. 또한, 시간, 유형, 수준 및 장치로 이벤트를 조회할 수 있습니다. InfraSuite Device Master는 사용자가 이벤트 상태를 검토할 수 있는 데이터베이스에 시스템, 운영자 및 장치 이벤트를 기록합니다.

데이터 저장 및 백업

InfraSuite Device Master 데이터베이스에 모든 기록 이벤트 및 데이터를 저장합니다. 사용자는 분석을 위해 이 데이터를 사용할 수 있습니다. 또한 사용자 설정에 따라 데이터베이스를 자동으로 백업할 수 있습니다.



그림 2. 내비게이션 그래픽 (탐색 그래픽)

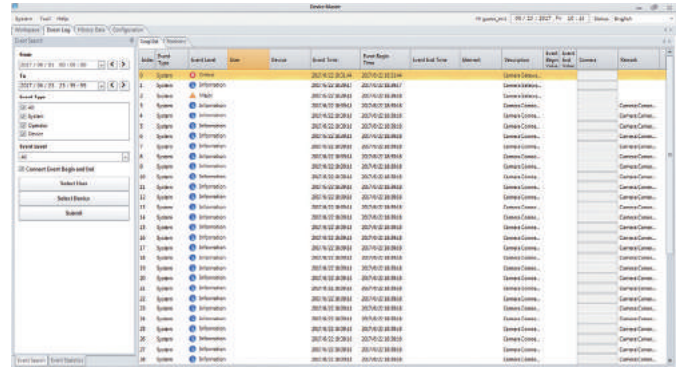


그림 3. 이벤트 로그 목록

시스템 요구사항

	InfraSuite Device Master (서버)	InfraSuite Device Master (Windows 응용프로그램 UI)	InfraSuite Device Master (웹 모니터UI)
하드웨어	CPU: > 2GHz	CPU: > 2GHz	CPU: > 2GHz
	메모리: >= 4G	메모리: ≥ 4G	메모리: ≥ 4G
	하드디스크 공간: ≥ 50 G		
소프트웨어	지원 운영체제: Windows 7, 8, 10, Windows Server 2008, 2012, 2016	지원 운영체제: Windows 7, 8, 10, Windows Server 2008, 2012, 2016	추천 브라우저: 인터넷 익스플로러v11, 구글 크롬 v30, 파이어폭스 v23 and 사파리 v5.